

Cappello e scaldacollo Stella Jacquard

Occorrente

Filato Emma colore 001 Bianco 5 gomitoli
Filato Emma colore 013 Senape 1 gomitolo
Ago da lana
Uncinetto nr 6mm per il cappello
Uncinetto nr 8mm per il collo

Campione 10x10 cm = 13 maglie per 19 giri
lavorato a punto maglia rasata

Punti Impiegati e Abbreviazioni

Cat - Catenella

Mbss - Maglia Bassissima

Punti Speciali

PUNTO MAGLIA RASATA Si lavora come la maglia bassa ma puntando l'uncinetto, non sotto le due asolette in cui puntiamo normalmente, ma in mezzo alla V rovesciata che si trova al centro di ogni punto del giro precedente.



Schema Cappello

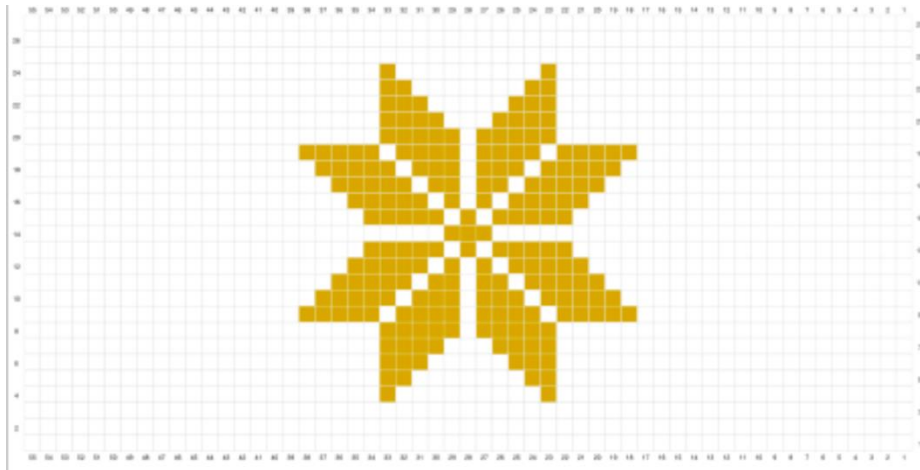
Avviare 27 cat. con uncinetto 6mm e con il colore bianco. Lasciare almeno 30 cm di filo. (servirà per chiudere il bordo del cappello).

Riga 1: 1 cat, 27 mb. Girare il lavoro

Riga 2 - 55: 1 cat, Lavorare solo il filo dietro di ogni mb. 27mb. Girare il lavoro.

Ora fai una catenella e lavora in orizzontale seguendo lo schema che segue. Da questo momento dovrai lavorare solo PUNTO MAGLIA RASATA . Ogni giro inizia con una cat, e finisce con una mbss. quindi si lavora in tondo.

Alla fine chiudere il cappello realizzare un pon pon utilizzando i due colori e cucirlo sul cappello. Cucire il bordo del cappello iniziale.



Schema Scaldacollo

Avviare 35 cat. con uncinetto 8mm e con il colore bianco. Lasciare almeno 40 cm di filo. (servirà per chiudere il bordo dello scaldacollo).

Riga 1: 1 cat, 35 mb. Girare il lavoro

Riga 2 - 58: 1 cat, Lavorare solo il filo dietro di ogni mb. 35mb. Girare il lavoro.

Chiudere il lavoro e cucire la parte aperta.

Con il color senape lavorare 1mb per tutto il perimetro del bordo superiore ed inferiore dello scaldacollo.

