



**Occorrente:**

4 gomitoli di Kate Ophelia Italy per realizzare una tg 42

Ferri nr 3.5

**Punti Impiegati:**

Dritto

Rovescio

Treccia/cablet

**Difficolta:**

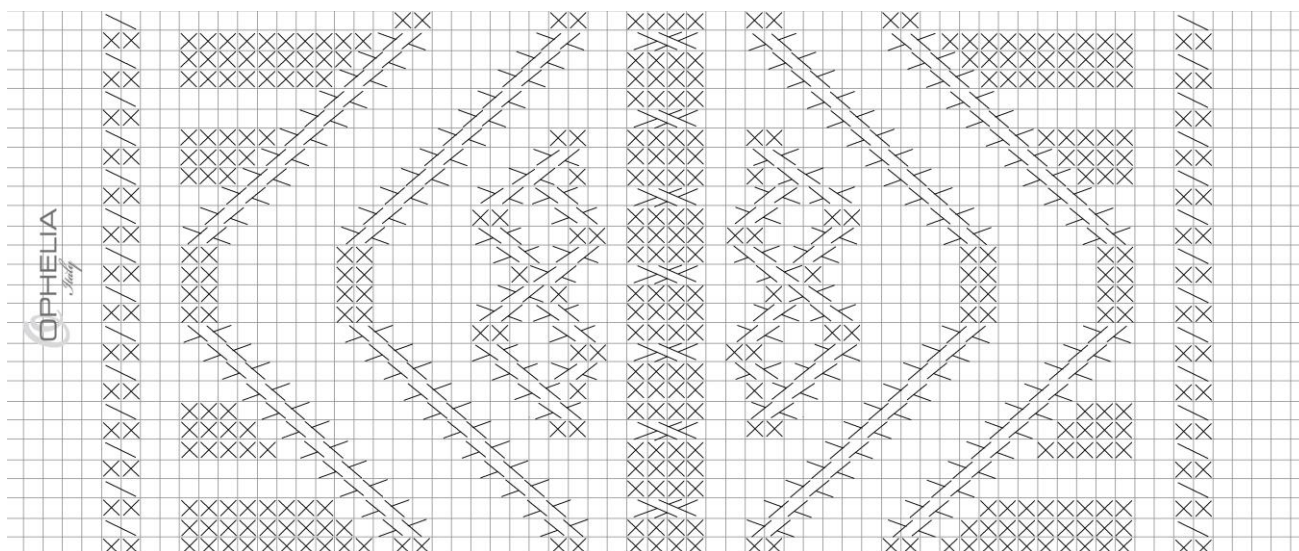
Medio



Avviamo 68 maglie e cominciamo a lavorare seguendo lo schema sotto. Per chi lo trova troppo difficile può crearsi una treccia più semplice a scelta.

La nostra sequenza si ripete su 28 giri.

Io ho alternato lo schema sotto con una variante più semplice, togliendo i due simboli del infinito nel mezzo.



Questo rettangolo misura 8,5x21 cm.

Dove vedete quadretto vuoto una maglia rovescio dove vedete X maglia dritto. La striscia nel mezzo e quelli su i lati sono delle trecce, quando si arriva sul punto di intreccio anche essi risultano in dritto. I restanti sono dei cabledi, in larghezza, due maglie in dritto che si spostano seguendo lo schema.

La sequenza di 28 giri viene ripetuta per 20 volte e ci troviamo con una sorta di sciarpa lunga.

Per cucire insieme le estremità, posizioniamo la nostra sciarpa come da foto sotto e la cucitura viene eseguita sul davanti, nel pezzo che passa sotto nel incrocio.



Dopo di che giriamo il capo ed eseguiamo una cucitura sulla schiena, centrale di 22 cm.

OPHELIA  
*Italy*



La parte centrale viene cucita come da foto sotto, circa nella terza maglia dal bordo.



Tutto pronto. Godetevi il Vostro scalda cuore!

Un saluto Ophelia Italy