

TOP MINI ME

Abbiamo pensato ad un top da abbinare con le vostre bimbe ideale per tutte le taglie e tutte le età. Il top e' realizzato con il nuovissimo cotone biologico e qui potete trovare tutti i colori disponibili.

Materiale:

[4 gomitoli cotone **BIO SESIA**](#)
[5 colore 2524](#) Taglia adulto
[3 gomitoli cotone **BIO SESIA 5** colore 1252](#) per la taglia bambina
Elastico
[Forbici](#)
[Ago](#)
[Uncinetto 2,5mm](#)

Bio sesia 5: [clicca qui per scegliere il tuo colore preferito](#)

Livello: Facile

Abbreviazioni:

cat Catenella
mma Mezza maglia alta
ma Maglia alta

Designed by: Samanta Fornino
di [@followthecrochet](#)

Esecuzione:

Per prima cosa dovete prendere la circonferenza del vostro seno. Aggiungere a questa misura circa 12cm e dividere per 2.

Per la misura bambina aggiungere circa 7cm e dividere per 2.

La lavorazione del top è davvero molto facile e vengono realizzati 2 pannelli. (davanti e dietro) e poi cuciti insieme nelle parti laterali.

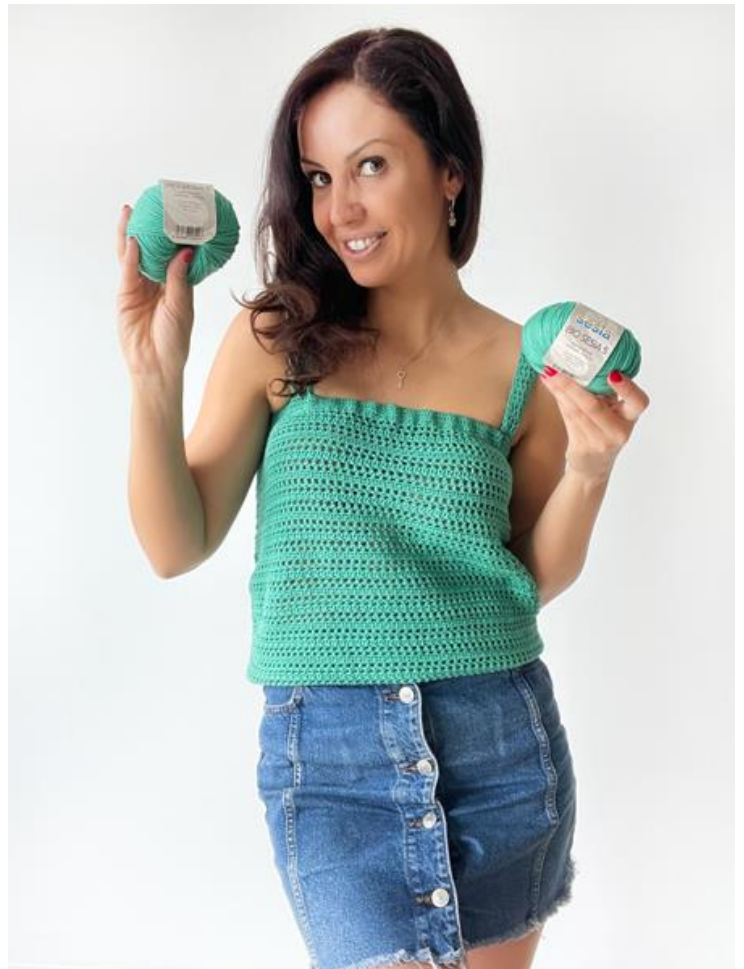
Avrete anche bisogno di un elastico da inserire nella parte superiore del top.

Per gli adulti consiglio un elastico di altezza di circa 3 cm mentre per le bambine 1,5cm.

Avrete anche bisogno di forbici e ago.

La mia misura e' 85 cm ho aggiunto 12cm Quindi la circonferenza del mio top doveva essere circa 97cm e questo significa che ogni pannello doveva essere circa 48,5.

Realizzate una fila di catenelle della misura adatta a voi con un uncinetto 2,5mm. Girare il lavoro.



Realizzate i primi 4 giri con 1mma in ogni maglia. Iniziare ogni giro con 2 cat. Girare il lavoro alla fine della riga.

A questo punto dovrete ripetere sempre 3 giri fino a che non arrivate all'altezza del top che preferite. (Per una S circa 32 cm, M 35cm, L 37cm)

Giro 1: 1mma in ogni maglia. Girare il lavoro.

Giro 2-3: 1mma, (1mma, saltare una maglia, 1 cat, 1 mma) fino alla fine e realizzare 1mma nell'ultima maglia. Girare il lavoro.

Il giro 1, per i giri successivi realizzate 1mma nello spazio dove e' lavorata una catenella.

Raggiunta la lunghezza del top che preferite, cucite i due pannelli insieme. A questo punto lavorare a cerchio e realizzate per 7 giri 1 mma in ogni maglia. (Per la taglia da bambina circa 5 giri. A questo punto prendere l'elastico e tagliate una misura di circa 10 cm inferiori alla misura del vostro seno.

La mia misura era 85 ed ho tagliato l'elastico di circa 75 cm. Cucire l'elastico a cerchio. Posizionarlo nella parte superiore del top (dove avrete i 7 giri di mma ... se l'elastico e' piu' alto potete aggiungere qualche giro) a questo punto piegare in due i 7 giri di mma facendo attenzione che sia nel rovescio del top e che l'elastico sia nel mezzo e cucire con il filo dello stesso colore al rovescio del lavoro.



Per realizzare le spalline da adulto

Realizzate una fila di catenelle 9 cat.

E lavorare tutti i giri con 1mma, (1mma, saltare una maglia, 1 cat, 1 mma) fino alla fine e realizzare 1mma nell'ultima maglia. Girare il lavoro.

Per una taglia S-M dovete realizzare una fila lunga circa 36 cm per una L, XL circa 40, 42cm.

Per realizzare le spalline da bambina

Realizzate una fila di catenelle 7 cat.

E lavorare tutti i giri con 1mma, (1mma, saltare una maglia, 1 cat, 1 mma) fino alla fine e realizzare 1mma nell'ultima maglia. Girare il lavoro. Per la lunghezza del Top misurate l'altezza di cui avrete bisogno per la vostra bambina che cambierà in base all'età.

Nelle spalline da bambina su tutto il contorno lavorare come segue.



Giro 1: cat3, 2ma nella solita maglia, 2 mma nella maglia successiva,*3ma nella solita maglia, 2mma nella maglia successiva, rip da * per tutto il giro.

Realizzare il volant solo nella parte laterale esterna della spallina.

Cucire le spalline al top lasciando circa 7/10cm per gli adulti 5,7cm per le bambine.

