

Coperta traforata a ferri



Occorrente:

30 gomitoli di Zeus colore 001 beige

2 gomitoli Zeus colore 003 bianco

ferri maglia nr 7

ago da lana

Punti impiegati:

Maglia rasata diritta

Motivo traforato

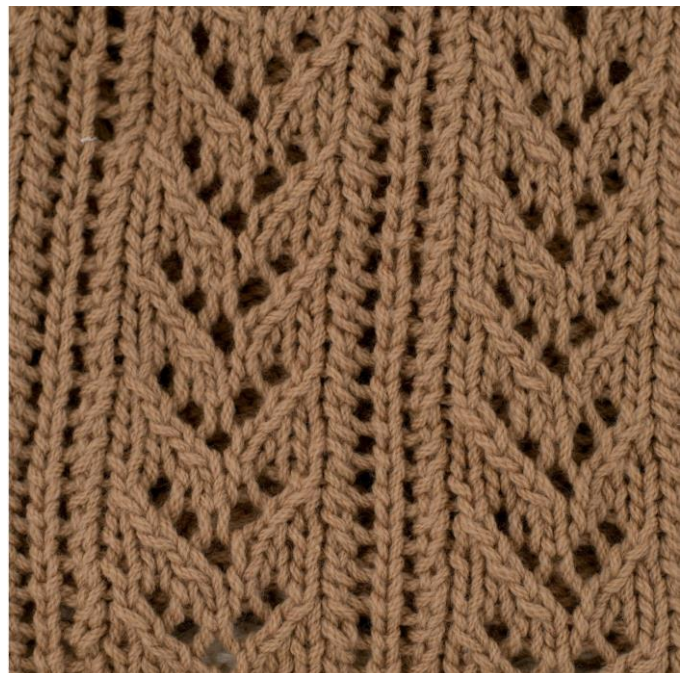
Motivo Traforato

Numero di m. div. per 12, più viv.

1°ferro: 3 m. dir. 1 gett., 1 acc. semplice, 2 m. dir., 2 m. ins. dir., 1 gett., 1 m. dir., 1 gett., 1 acc. semplice.

2°ferro e tutti i ferri pari: a rov.

3°ferro: 1 m. dir., 2 m. ins. a dir., 1 gett., 1 m. dir., 1 gett., 1 acc. semplice, 1 m. dir., 2 m. ins. dir., 1 gett., 1 m. dir, 1 gett., 1 acc. semplice.



5°ferro: 2m. ins a dir., 1 gett., 3 m. dir., 1 gett., 1 acc. semplice, 2 m. ins. a dir., 1 gett., 1 m. dir., 1 gett., 1 acc. semplice.

7° ferro: ripartire dal ferro 1°

Dimensioni Coperta: 150x160

La coperta è formata da tre strisce uguali cucite insieme.

Esecuzione striscia

Con il filato zeus colore 001 e i ferri nr 7 avviare 60 m. (pari a 50cm) e realizzare 5 motivi traforati, lavorando le prime e le ultime 3 m. di ogni ferro a m. rasata dir. (un ferro a dir., un ferro a rov.).
Proseguire fino a cm 160 e chiudere tutte le maglie.

Realizzare altre due strisce uguali a quella appena realizzata.

Confezione e rifiniture:

Cucire insieme le tre strisce realizzate.

Con il filato zeus colore 003 bianco, per il bordo, riprendere tutte le m. e lavorare a m. rasata dir per 3cm.

Negli angoli aumenta le m. in modo che la coperta non tiri.