

Striscia di natale all'uncinetetto

Occorrente:

Uncinetto 3,00 mm
1 gomitolo Gioia Rosso 008
1 gomitolo Gioia Bianco 002
1 gomitolo Gioia Beige 003
Ovatta per imbottire
Ago da lana

Punti impiegati :

Anello magico (mr)
Catenella (cat)
maglia bassissima (m.bss)
maglia bassa (mb)
mezza maglia alta (mma)
maglia alta (ma)
maglia alta doppia (mad)
aumenti (aum)

Dobbiamo realizzare due alberi di natale e due cuori che poi alterneremo nella nostra striscia.

Sia gli alberi che i cuori saranno imbottiti.

Dovremo realizzare quattro parti di albero e quattro parti di cuore in modo da unirle e imbottirle.

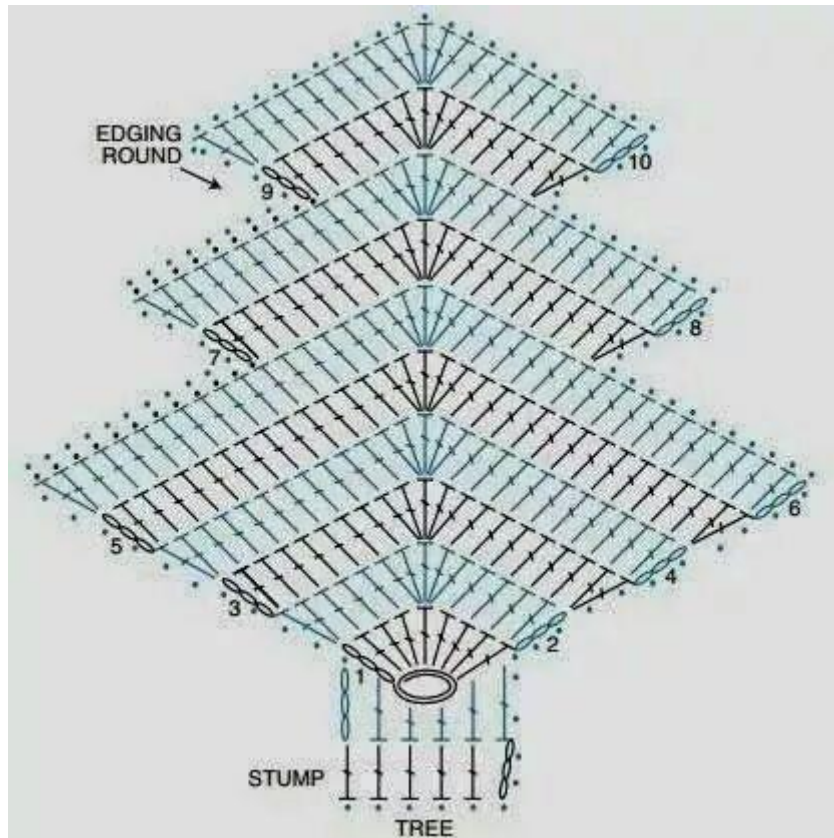
La striscia è così composta:

un albero rosso con il bordo beige
un cuore beige con il bordo rosso
un albero bianco con il bordo rosso
un cuore rosso con il bordo bianco

Esecuzione

Questo è lo schema da seguire per fare l'albero





Fare solo l'albero senza fare il tronco (Stump)

Dovremo fare due parti per ogni colore per poi unirli con un giro di maglie basse tutte intorno all'albero con il colore di contrasto.

Prima di chiudere tutto imbottire.

Per fare i cuori invece dobbiamo seguire il seguente schema.

1

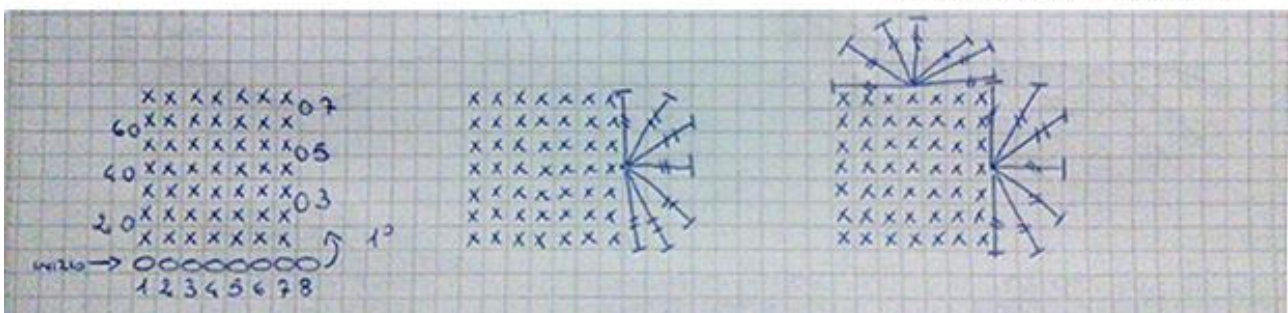
REALIZZARE 8 CATENELLE E
GIRARE IL LAVORO
REALIZZANDO 7 MAGLIE BASSE
PROSEGUIRE PER 7 GIRI E
GIRARE IL LAVORO

2

FARE 7 MAGLIE ALTE DOPPIE
PUNTANDO L'UNCINETTO
AL CENTRO,
NELLA 4ª MAGLIA
FERMARE L'ULTIMA CON
UNA MAGLIA BASSISSIMA

3

SULL'ALTRO LATO DEL CUORE
ESEGUIRE
7 MAGLIE ALTE DOPPIE
PUNTANDO L'UNCINETTO
AL CENTRO, FERMARE
L'ULTIMA MAGLIA CON
UNA MAGLIA BASSISSIMA



4

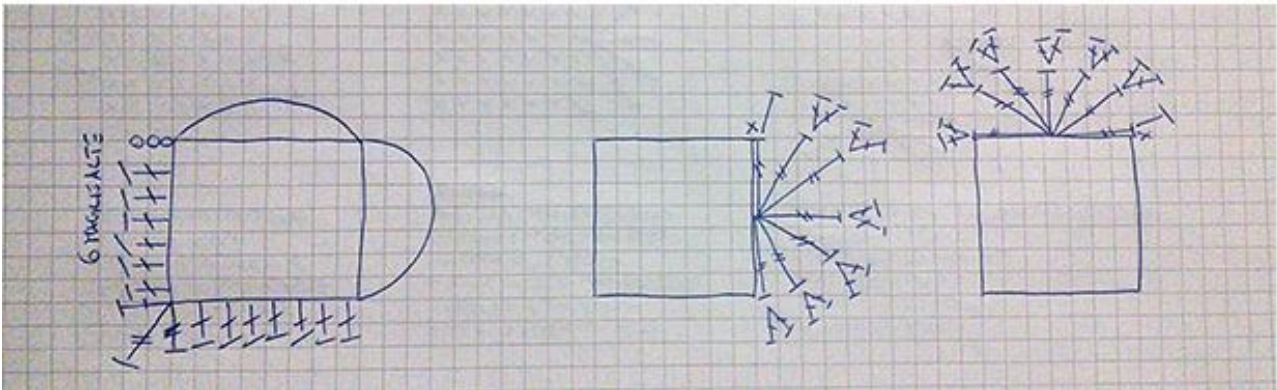
3 CATENELLE
6 MAGLIE ALTE
SULLA PUNTA LAVORARE
1M. ALTA, 1 M.ALTA DOPPIA
PROSEGUIRE SULL'ALTRO
LATO CON 7 M. ALTE

5

LAVORARE 2 M. ALTE
SULLE 6 M. ALTE
NELLA 7°M. ALTA
LAVORARE
1 MEZZA MAGLIA ALTA
E 1 M. BASSA

6

NELLA 1° M. ALTA DOPPIA
LAVORARE 1 M. BASSA E
1 MEZZA M. ALTA
NELLE RESTANTI 6 M.
LAVORARE 2 M. ALTE
PER PUNTO



Alla fine dobbiamo realizzare il filo per collegare i vari pezzi tra loro per formare la nostra striscia.

Ecco come fare:

Con il colore beige ho fatto 41 catenelle
fare tutto intorno alle catenelle delle maglie basse.

Alla fine del giro chiudere con una maglia bassissima e poi fare un giro tutto intorno a maglie bassissime.

Quando finito piegare a metà e cucire insieme.

Di questi fili ne dobbiamo fare 4.

una volta tutto pronto possiamo cucire i nostri alberi e cuori insieme con i nostri fili.

Buon lavoro.